



département de l'ARIEGE  
COMMUNE DE  
**VERNIOLLE**

**REALISE PAR : bureau d'études ADRET**

26 Rue de Chaussas 31 200 Toulouse TEL : 05-61-13-45-44 FAX : 05-17-47-54-72  
E.Mail: Adret.Environnement@wanadoo.fr



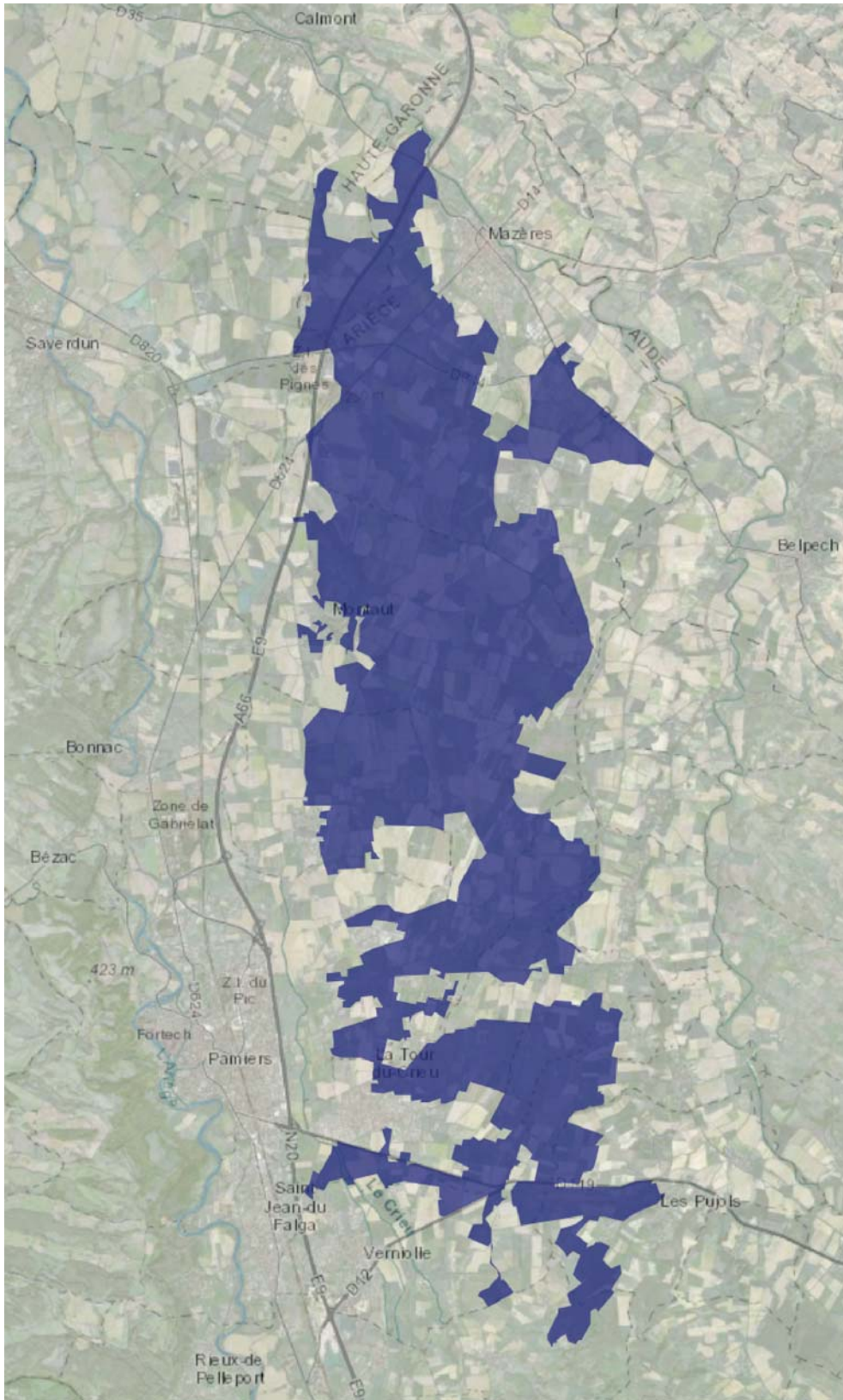
# PLU

PLAN LOCAL D'URBANISME

**5.52**

**PLAN DES PERIMETRES PARTICULIERS**

**ZNIEFF DE TYPE 2 :  
BASSE PLAINE DE L'ARIEGE ET DE L'HERS  
(Z2PZ2079)**





# Basse plaine de l'Ariège et de l'Hers (Identifiant national : 730030512)

(ZNIEFF Continentale de type 2)

(Identifiant régional : Z2PZ2079)

La citation de référence de cette fiche doit se faire comme suite : Brousseau Cécile (Association des naturalistes de l'Ariège - Espaces naturels d'Ariège), - 730030512, Basse plaine de l'Ariège et de l'Hers. - INPN, SPN-MNHN Paris, 15P. <https://inpn.mnhn.fr/zone/znieff/730030512.pdf>

Région en charge de la zone : Midi-Pyrénées

Rédacteur(s) : Brousseau Cécile (Association des naturalistes de l'Ariège - Espaces naturels d'Ariège)

Centroïde calculé : 545311°-1807734°

## Dates de validation régionale et nationale

Date de premier avis CSRPN : 27/11/2009

Date actuelle d'avis CSRPN : 27/11/2009

Date de première diffusion INPN : 01/01/1900

Date de dernière diffusion INPN : 17/06/2014

1. DESCRIPTION .....	2
2. CRITERES D'INTERET DE LA ZONE .....	4
3. CRITERES DE DELIMITATION DE LA ZONE .....	4
4. FACTEUR INFLUENCANT L'EVOLUTION DE LA ZONE .....	4
5. BILAN DES CONNAISSANCES - EFFORTS DES PROSPECTIONS .....	5
6. HABITATS .....	5
7. ESPECES .....	7
8. LIENS ESPECES ET HABITATS .....	15
9. SOURCES .....	15

## 1. DESCRIPTION

### 1.1 Localisation administrative

- Département : Haute-Garonne
- Département : Ariège
- Commune : Pujols (INSEE : 09238)
- Commune : Carlaret (INSEE : 09081)
- Commune : Bastide-de-Lordat (INSEE : 09040)
- Commune : Saint-Jean-du-Falga (INSEE : 09265)
- Commune : Ludiès (INSEE : 09175)
- Commune : Montaut (INSEE : 09199)
- Commune : Verniolle (INSEE : 09332)
- Commune : Calmont (INSEE : 31100)
- Commune : Villeneuve-du-Paréage (INSEE : 09339)
- Commune : Coussa (INSEE : 09101)
- Commune : Tour-du-Crieu (INSEE : 09312)
- Commune : Saint-Amadou (INSEE : 09254)
- Commune : Pamiers (INSEE : 09225)
- Commune : Mazères (INSEE : 09185)

### 1.2 Superficie

7048,61 hectares

### 1.3 Altitude

Minimale (mètre): 221

Maximale (mètre): 245

### 1.4 Liaisons écologiques avec d'autres ZNIEFF

*Non renseigné*

### 1.5 Commentaire général

La ZNIEFF de la « basse plaine de l'Ariège et de l'Hers » se situe au nord du département de l'Ariège. Les rivières Ariège et Hers ont formé une vaste plaine alluviale, la plaine d'Ariège, enserrée entre les coteaux du Terrefort à l'ouest et ceux du Lauragais à l'est. La plaine a été formée par les divagations de l'Ariège et de l'Hers et par leur action érosive sur les coteaux qui l'encadrent. Au quaternaire, ces rivières ont déposé une grande quantité de matériaux, constituant ainsi des terrasses. Les 7 000 ha de la ZNIEFF correspondent à la basse terrasse (boulbonne) constituée par la vaste partie centrale de la plaine. Les sols sont des boubènes (sol alluvionnaire limoneux, lessivé de ses éléments minéraux) limoneuses, acides, battantes, localement très caillouteuses et mal drainées, reposant sur un horizon imperméable. De potentialité médiocre, ce sont des sols fortement hydromorphes en hiver et très secs en été. Ces contraintes de sols sont à l'origine d'un milieu naturel à caractère humide en hiver qui se transforme en « steppe » en été. La zone est parcourue par quelques ruisseaux et de nombreux fossés de drainage (gallages). Un réseau de haies arborées y persiste de façon assez fragmentaire. C'est dans ce contexte agricole particulier que sont présents des milieux et des espèces patrimoniales. La ZNIEFF inclut dans son périmètre deux ZNIEFF de type 1 : « Plans d'eau de Mazères », « Bosquets de Las Garros à La Pradasse et aéroport de Pamiers - les Pujols ».

Les milieux dominants de la zone sont des milieux d'agriculture intensive : cultures diverses, prairies améliorées, mais on rencontre aussi d'autres milieux, parfois de petite superficie mais qui ont tous leur intérêt dans ce contexte de plaine agricole : friches, haies, prairies, bosquets, fossés de drainage... Cette mosaïque paysagère présente des intérêts pour les espèces (reproduction et alimentation). Les éléments linéaires (haies et fossés) vont jouer le rôle de corridor, et pour les fossés participer certainement à la dénitrification des eaux de surface. La qualité écologique de cette zone vient de la structure du paysage localement complexe en raison des contraintes physiques (sol, eau, climat) et de la structure des exploitations agricoles (polyculture élevage).

Au sujet de la flore, les données font état de quelques stations de plantes messicoles : le Bleuet (*Centaurea cyanus*), la Spéculaire miroir-de-Vénus (*Legousia speculum-veneris*), le Souci des champs (*Calendula arvensis*), le Bunias fausse roquette (*Bunias erucago*), entre autres. Ces espèces sont globalement en régression au niveau national. Pour la faune, l'intérêt majeur de cette zone réside dans l'avifaune avec un cortège d'espèces liées aux agrosystèmes riche et présentant des populations importantes, contrairement à d'autres régions de plaine agricole en Midi-Pyrénées ou en France. Ainsi, on y rencontre des oiseaux comme l'Œdicnème criard (*Burhinus oedicephalus*), le Courlis cendré (*Numenius arquata*), espèces de la directive « Oiseaux » qui sont nicheurs sur la zone et y présentent des effectifs remarquables. Le Cochevis huppé (*Galerida cristata*) et le Pipit rousseline (*Anthus campestris*) ont également été recensés dans la zone. Les plans d'eau comme ceux aménagés à Mazères sont des zones de reproduction et d'hivernage pour les oiseaux d'eau comme l'Échasse blanche (*Himantopus himantopus*) et différents canards migrateurs : Canard pilet (*Anas acuta*), Canard siffleur (*Anas penelope*), Sarcelle d'été (*Anas querquedula*), Sarcelle d'hiver (*Anas crecca*)... Certains bosquets hébergent d'importants doitoirs de Milan royal. La présence des fossés de drainage favorise celle de certaines espèces de libellules comme l'Agrion de Mercure (*Coenagrion mercuriale*), espèce de la directive « Habitats-Faune-Flore », le Caloptéryx hémorrhoidal (*Calopteryx haemorrhoidalis haemorrhoidalis*), la Libellule fauve (*Libellula fulva*). Ces trois espèces sont très présentes sur l'ensemble du réseau hydrographique de la zone. On rencontrera également un cortège d'amphibiens : la Grenouille agile (*Rana dalmatina*), la Rainette méridionale (*Hyla meridionalis*), le Crapaud calamite (*Bufo calamita*) ou encore le Pélodyte ponctué (*Pelodytes punctatus*).

L'ensemble des différents enjeux énoncés représente un intérêt particulièrement fort à mettre en regard du contexte agricole intensif de cette ZNIEFF.

## 1.6 Compléments descriptifs

### 1.6.1 Mesures de protection

*Non renseigné*

*Commentaire sur les mesures de protection*

*aucun commentaire*

### 1.6.2 Activités humaines

- Agriculture
- Habitat dispersé
- Urbanisation discontinue, agglomération
- Circulation routière ou autoroutière
- Aérodrome, aéroport, hélicoptère
- Activités militaires

*Commentaire sur les activités humaines*

*aucun commentaire*

### 1.6.3 Géomorphologie

- Plaine, bassin

*Commentaire sur la géomorphologie*

*aucun commentaire*

### 1.6.4 Statut de propriété

*Non renseigné*

*Commentaire sur le statut de propriété*

*aucun commentaire*

## 2. CRITERES D'INTERET DE LA ZONE

### Patrimoniaux

### Fonctionnels

### Complémentaires

- Amphibiens
- Oiseaux
- Autre Faune (préciser)
- Insectes
- Phanérogames

#### Commentaire sur les intérêts

aucun commentaire

## 3. CRITERES DE DELIMITATION DE LA ZONE

- Répartition des espèces (faune, flore)
- Répartition et agencement des habitats
- Degré d'artificialisation du milieu ou pression d'usage
- Occupation du sol (CORINE-Landcover)

#### Commentaire sur les critères de délimitation de la zone

La ZNIEFF de type 2 de la « basse plaine de l'Ariège et de l'Hers » correspond à une partie de la vaste plaine agricole comprise entre l'Ariège et l'Hers. La limite inclut les parcelles dans lesquelles sont présents des enjeux naturalistes forts (populations de Courlis cendré et d'Œdicnème criard, cortèges déterminants d'oiseaux des agrosystèmes, prairies de fauche atlantiques, cortèges de messicoles...), et exclut dans la mesure du possible les parcelles à la fois sans enjeux et intensives. Ces enjeux sont d'autant plus forts qu'on se situe en contexte d'agriculture intensive. La zone englobe deux ZNIEFF de type 1 : « Bosquets de Las Garros à La Pradasse et aérodrome de Pamiers - les Pujols » et « Plans d'eau de Mazères ».

## 4. FACTEURS INFLUENCANT L'EVOLUTION DE LA ZONE

Facteur d'évolution	Effet négatif	Effet significatif	Réalité de l'impact
Aéroport, aérodrome, hélicoptère	Intérieur	Indéterminé	Potentiel
Infrastructures et équipements agricoles	Intérieur	Indéterminé	Potentiel
Rejets de substances polluantes dans les eaux	Intérieur	Indéterminé	Potentiel
Rejets de substances polluantes dans les sols	Intérieur	Indéterminé	Potentiel
Nuisances sonores	Intérieur	Indéterminé	Potentiel
Entretien des rivières, canaux, fossés, plans d'eau	Intérieur	Indéterminé	Potentiel
Actions sur la végétation immergée, flottante ou amphibie, y compris faucardage et démottage	Intérieur	Indéterminé	Potentiel
Mises en culture, travaux du sol	Intérieur	Indéterminé	Potentiel
Débroussaillage, suppression des haies et des bosquets, remembrement et travaux connexes	Intérieur	Indéterminé	Potentiel
Jachères, abandon provisoire	Intérieur	Indéterminé	Potentiel
Traitements de fertilisation et pesticides	Intérieur	Indéterminé	Potentiel
Abandons de systèmes culturaux et pastoraux, apparition de friches	Intérieur	Indéterminé	Potentiel

Facteur d'évolution	Effet négatif	Effet significatif	Réalité de l'impact
Plantations de haies et de bosquets	Intérieur	Indéterminé	Potentiel

### Commentaire sur les facteurs

aucun commentaire

## 5. BILANS DES CONNAISSANCES - EFFORTS DES PROSPECTIONS

### 5.1 Espèces

Nulle	Faible	Moyen	Bon
<ul style="list-style-type: none"> <li>- Algues</li> <li>- Autre Faunes</li> <li>- Bryophytes</li> <li>- Lichens</li> <li>- Mammifères</li> <li>- Phanérogames</li> <li>- Poissons</li> <li>- Ptéridophytes</li> <li>- Mollusques</li> <li>- Crustacés</li> <li>- Arachnides</li> <li>- Myriapodes</li> <li>- Odonates</li> <li>- Orthoptères</li> <li>- Lépidoptères</li> <li>- Coléoptères</li> <li>- Diptères</li> <li>- Hyménoptères</li> <li>- Autres ordres d'Hexapodes</li> <li>- Hémiptères</li> <li>- Ascomycètes</li> <li>- Basidiomycètes</li> <li>- Autres Fonges</li> </ul>	<ul style="list-style-type: none"> <li>- Amphibiens</li> <li>- Reptiles</li> </ul>	<ul style="list-style-type: none"> <li>- Oiseaux</li> </ul>	

### 5.2 Habitats

## 6. HABITATS

### 6.1 Habitats déterminants

EUNIS	CORINE biotopes	Habitats d'intérêt communautaire	Source	Surface (%)	Observation
	82 <i>Cultures</i>			50	
	84 <i>Alignements d'arbres, haies, petits bois, bocage, parcs</i>			1	
	89.22 <i>Fossés et petits canaux</i>			1	
	38 <i>Prairies mésophiles</i>			2	

EUNIS	CORINE biotopes	Habitats d'intérêt communautaire	Source	Surface (%)	Observation
	37 <i>Prairies humides et mégaphorbiaies</i>			2	
	22 <i>Eaux douces stagnantes</i>			1	

## 6.2 Habitats autres

EUNIS	CORINE biotopes	Habitats d'intérêt communautaire	Source	Surface (%)	Observation
	82.3 <i>Culture extensive</i>			20	
	87 <i>Terrains en friche et terrains vagues</i>				
	86.3 <i>Sites industriels en activité</i>				
	86 <i>Villes, villages et sites industriels</i>			1	
	83 <i>Vergers, bosquets et plantations d'arbres</i>			1	
	81 <i>Prairies améliorées</i>			10	
	41 <i>Forêts caducifoliées</i>			2	

## 6.3 Habitats périphériques

*Non renseigné*

## 6.4 Commentaire sur les habitats

*aucun commentaire*



## 7. ESPECES

### 7.1 Espèces déterminantes

Groupe	Code Espèce (CD_NOM)	Nom scientifique de l'espèce	Nomm vernaculaire de l'espèce	Statut(s) biologique(s)	Sources	Degré d'abondance	Effectif inférieur estimé	Effectif supérieur estimé	Année/ Période d'observation
Amphibiens	459628	<i>Epidalea calamita</i> (Laurenti, 1768)	<i>Crapaud calamite</i>	Reproduction indéterminée	Informateur : SAVINE (Savine Nicolas)		1	1	1997 - 2003
	292	<i>Hyla meridionalis</i> Boettger, 1874	<i>Rainette méridionale</i>	Reproduction indéterminée	Informateur : SAVINE (Savine Nicolas)		1	1	1997 - 2003
	252	<i>Pelodytes punctatus</i> (Daudin, 1803)	<i>Pélodyte ponctué</i>	Reproduction indéterminée	Informateur : SAVINE (Savine Nicolas)		1	1	1997 - 2003
	310	<i>Rana dalmatina</i> Fitzinger in Bonaparte, 1838	<i>Grenouille agile</i>	Reproduction indéterminée	Informateur : SAVINE (Savine Nicolas)		1	1	1997 - 2003
Basidiomycètes	34373	<i>Pleurotus cornucopiae</i> (Paulet) Quélet	<i>Corne d'abondance</i>	Reproduction certaine ou probable	Informateur : ARIANE (De Munnik Nicolas)				1993 - 1993
Crustacés	244561	<i>Niphargus robustus</i> Chevreux, 1901		Reproduction indéterminée	Informateur : ATEK (Coineau Nicole, Delamare Deboutteville Claude, Serban E.)		1	1	1999 - 2003
	244574	<i>Salentinella gineti</i> Balazuc, 1957		Reproduction indéterminée	Informateur : ATEK (Coineau Nicole, Delamare Deboutteville Claude, Serban E.)		1	1	1972 - 2003
	244576	<i>Salentinella petiti</i> Coineau, 1968		Reproduction indéterminée	Informateur : ATEK (Coineau Nicole, Delamare Deboutteville Claude, Serban E.)		1	1	1972 - 2003
	416837	<i>Stenasellus virei</i> virei Dollfus, 1897		Reproduction indéterminée	Informateur : ATEK (Coineau Nicole, Delamare Deboutteville Claude, Serban E.)		1	1	1972 - 2003
Mammifères	60658	<i>Martes martes</i> (Linnaeus, 1758)	<i>Martre des pins, Martre</i>	Reproduction certaine ou probable	Informateur : FDC 09 (Pauly Sébastien)		1	1	2000 - 2000

Groupe	Code Espèce (CD_NOM)	Nom scientifique de l'espèce	Nomm vernaculaire de l'espèce	Statut(s) biologique(s)	Sources	Degré d'abondance	Effectif inférieur estimé	Effectif supérieur estimé	Année/ Période d'observation
	60731	<i>Mustela putorius Linnaeus, 1758</i>	<i>Putois d'Europe, Furet</i>	Reproduction certaine ou probable	Informateur : FDC 09 (Guichou Jean, Pauly Sébastien)		1	1	2000 - 2004
Odonates	199675	<i>Calopteryx haemorrhoidalis haemorrhoidalis (Vander Linden, 1825)</i>	<i>Caloptéryx hémorroïdal</i>	Reproduction indéterminée	Informateur : ANA (Sfreddo Guillaume)		2	17	2006 - 2006
	65133	<i>Coenagrion mercuriale (Charpentier, 1840)</i>	<i>Agrion de Mercure</i>	Reproduction indéterminée	Informateur : ANA (Sfreddo Guillaume)		2	13	2006 - 2006
	65115	<i>Ischnura pumilio (Charpentier, 1825)</i>	<i>Agrion nain (L')</i>	Reproduction indéterminée	Informateur : ANA (Sfreddo Guillaume)		2	3	2006 - 2006
	65265	<i>Libellula fulva O.F. Müller, 1764</i>	<i>Libellule fauve (La)</i>	Reproduction indéterminée	Informateur : ANA (Sfreddo Guillaume)		2	2	2006 - 2006
Oiseaux	1973	<i>Anas acuta Linnaeus, 1758</i>	<i>Canard pilet</i>	Passage, migration	Informateur : ECODIV (Fourès Prisca)		1	1	2005 - 2005
	1970	<i>Anas clypeata Linnaeus, 1758</i>	<i>Canard souchet</i>	Passage, migration	Informateur : ECODIV (Fourès Prisca)		1	1	2005 - 2005
	1958	<i>Anas crecca Linnaeus, 1758</i>	<i>Sarcelle d'hiver</i>	Passage, migration	Informateur : ECODIV (Fourès Prisca)		1	1	2005 - 2005
	1950	<i>Anas penelope Linnaeus, 1758</i>	<i>Canard siffleur</i>	Passage, migration	Informateur : ECODIV (Fourès Prisca)		1	1	2005 - 2005
	1975	<i>Anas querquedula Linnaeus, 1758</i>	<i>Sarcelle d'été</i>	Passage, migration	Informateur : ECODIV (Fourès Prisca)		1	1	2005 - 2005
	2741	<i>Anser anser (Linnaeus, 1758)</i>	<i>Oie cendrée</i>	Passage, migration	Informateur : ECODIV (Fourès Prisca)		1	1	2005 - 2005
	3713	<i>Anthus campestris (Linnaeus, 1758)</i>	<i>Pipit rousseline</i>	Reproduction certaine ou probable	Informateur : ANA (Fosty Pascal)		1	1	2007 - 2007
	2506	<i>Ardea cinerea Linnaeus, 1758</i>	<i>Héron cendré</i>	Reproduction certaine ou probable	Informateur : ANA (Tessier Marc)		32	32	2006 - 2006

Groupe	Code Espèce (CD_NOM)	Nom scientifique de l'espèce	Nomm vernaculaire de l'espèce	Statut(s) biologique(s)	Sources	Degré d'abondance	Effectif inférieur estimé	Effectif supérieur estimé	Année/ Période d'observation
	3525	<i>Asio flammeus</i> (Pontoppidan, 1763)	<i>Hibou des marais</i>	Reproduction certaine ou probable	Informateur : ANA (Fosty Pascal, Morscheidt Jérôme)		1	2	1994 - 1994
	1991	<i>Aythya ferina</i> (Linnaeus, 1758)	<i>Fuligule milouin</i>	Passage, migration	Informateur : ECODIV (Fourès Prisca)		1	1	2005 - 2005
	1998	<i>Aythya fuligula</i> (Linnaeus, 1758)	<i>Fuligule morillon</i>	Passage, migration	Informateur : ECODIV (Fourès Prisca)		1	1	2005 - 2005
	3120	<i>Burhinus oedicnemus</i> (Linnaeus, 1758)	<i>Oedicnème criard</i>	Reproduction certaine ou probable	Informateur : ANA (Fosty Pascal, Morscheidt Jérôme, Tessier Marc)		1	2	1995 - 2007
	2911	<i>Calidris alpina</i> (Linnaeus, 1758)	<i>Bécasseau variable</i>	Passage, migration	Informateur : ECODIV (Fourès Prisca)		1	1	2005 - 2005
	4669	<i>Emberiza schoeniclus</i> (Linnaeus, 1758)	<i>Bruant des roseaux</i>	Passage, migration	Informateur : ECODIV (Fourès Prisca)		1	1	2005 - 2005
	3656	<i>Galerida cristata</i> (Linnaeus, 1758)	<i>Cochevis huppé</i>	Reproduction certaine ou probable	Informateur : ANA (Tessier Marc)		2	2	2005 - 2005
	2543	<i>Gallinago gallinago</i> (Linnaeus, 1758)	<i>Bécassine des marais</i>	Passage, migration	Informateur : ECODIV (Fourès Prisca)		1	1	2005 - 2005
	3112	<i>Himantopus himantopus</i> (Linnaeus, 1758)	<i>Echasse blanche</i>	Reproduction certaine ou probable	Informateur : ECODIV (Fourès Prisca)		1	1	2005 - 2005
	3595	<i>Jynx torquilla</i> Linnaeus, 1758	<i>Torcol fourmilier</i>	Reproduction certaine ou probable	Informateur : ANA (Morscheidt Jérôme)		2	2	1994 - 1994
	3293	<i>Larus canus</i> Linnaeus, 1758	<i>Goéland cendré</i>	Passage, migration	Informateur : ECODIV (Fourès Prisca)		1	1	2005 - 2005
	2844	<i>Milvus milvus</i> (Linnaeus, 1758)	<i>Milan royal</i>	Hivernage, séjour hors de période de reproduction	Informateur : Nature Midi-Pyrénées (Pedron Gwenaël)		150	150	2001 - 2005
	2576	<i>Numenius arquata</i> (Linnaeus, 1758)	<i>Courlis cendré</i>	Reproduction certaine ou probable	Informateur : ANA (Fosty Pascal, Morscheidt Jérôme, Tessier Marc)		1	6	1994 - 2007

Groupe	Code Espèce (CD_NOM)	Nom scientifique de l'espèce	Nomm vernaculaire de l'espèce	Statut(s) biologique(s)	Sources	Degré d'abondance	Effectif inférieur estimé	Effectif supérieur estimé	Année/ Période d'observation
	2660	<i>Pandion haliaetus</i> (Linnaeus, 1758)	<i>Balbuzard pêcheur</i>	Passage, migration	Informateur : ECODIV (Fourès Prisca)		1	1	2005 - 2005
	3439	<i>Streptopelia turtur</i> (Linnaeus, 1758)	<i>Tourterelle des bois</i>	Reproduction certaine ou probable	Informateur : ANA (Morscheidt Jérôme, Tessier Marc)		2	2	1994 - 2005
	3590	<i>Upupa epops</i> Linnaeus, 1758	<i>Huppe fasciée</i>	Reproduction certaine ou probable	Informateur : ANA (Morscheidt Jérôme, Tessier Marc)		2	2	1994 - 2005
	3187	<i>Vanellus vanellus</i> (Linnaeus, 1758)	<i>Vanneau huppé</i>	Reproduction certaine ou probable	Informateur : ANA (Fosty Pascal, Morscheidt Jérôme)		1	2	1994 - 1994
Phanérogames	82814	<i>Anthemis altissima</i> Spreng., 1826	<i>Anthémis géante</i>	Reproduction certaine ou probable	Informateur : Holliger Benoît				2009 - 2009
	86492	<i>Briza minor</i> L., 1753	<i>Petite amourette, Brize mineure</i>	Reproduction certaine ou probable	Informateur : CBNPMP (Garcia Jérôme), PNR PA (Séjalon Sophie)				2008 - 2008
	86969	<i>Bunias erucago</i> L., 1753	<i>Bunias fausse-roquette, Roquette des champs</i>	Reproduction certaine ou probable	Informateur : ANA (Tessier Marc)				2006 - 2006
	87420	<i>Calendula arvensis</i> L., 1763	<i>Souci des champs, Gauchefér</i>	Reproduction certaine ou probable	Informateur : ANA (Tessier Marc)		11	100	2005 - 2006
	89574	<i>Centaurea cyanus</i> L., 1753	<i>Barbeau</i>	Reproduction certaine ou probable	Informateur : ANA (Brousseau Cécile, Leturgie Laurence, Tessier Marc), CBNPMP (Chagnault Line, Garcia Jérôme), Georges Nicolas, Holliger Benoît, PNR PA (Séjalon Sophie)		11	100	2002 - 2009
	109019	<i>Myosotis discolor</i> Pers., 1797	<i>Myosotis bicolore, Myosotis changeant</i>	Reproduction certaine ou probable	Informateur : Georges Nicolas				2008 - 2008
	138382	<i>Orchis laxiflora</i> subsp. <i>laxiflora</i>	<i>Orchis à fleurs lâches</i>	Reproduction certaine ou probable	Informateur : Joseph Gérard		1	10	1992 - 1992

Groupe	Code Espèce (CD_NOM)	Nom scientifique de l'espèce	Nomm vernaculaire de l'espèce	Statut(s) biologique(s)	Sources	Degré d'abondance	Effectif inférieur estimé	Effectif supérieur estimé	Année/ Période d'observation
	111406	<i>Ornithopus compressus</i> L., 1753	<i>Ornithope comprimé</i>	Reproduction certaine ou probable	Informateur : PNR PA (Séjalon Sophie)				2008 - 2008
	112285	<i>Papaver argemone</i> L., 1753	<i>Pavot argémone, Coquelicot Argémone</i>	Reproduction certaine ou probable	Informateur : Georges Nicolas				2008 - 2008
	112405	<i>Parentucellia viscosa</i> (L.) Caruel, 1885	<i>Bartsie visqueuse</i>	Reproduction certaine ou probable	Informateur : CBNPMP (Leblond Nicolas)				2008 - 2008
	113778	<i>Pisum sativum</i> L., 1753	<i>Pois cultivé</i>	Reproduction certaine ou probable	Informateur : Georges Nicolas				2008 - 2008
	121449	<i>Scandix pecten-veneris</i> L., 1753	<i>Scandix Peigne-de-Vénus</i>	Reproduction certaine ou probable	Informateur : Georges Nicolas				2008 - 2008
	123485	<i>Silene gallica</i> L., 1753	<i>Silène de France, Silène d'Angleterre</i>	Reproduction certaine ou probable	Informateur : ANA (Tessier Marc)		1	10	2005 - 2005
	124232	<i>Sonchus arvensis</i> L., 1753	<i>Laiteron des champs</i>	Reproduction certaine ou probable	Informateur : ANA (Tessier Marc)				2006 - 2006

## 7.2 Espèces autres

Groupe	Code Espèce (CD_NOM)	Nom scientifique de l'espèce	Nomm vernaculaire de l'espèce	Statut(s) biologique(s)	Sources	Degré d'abondance	Effectif inférieur estimé	Effectif supérieur estimé	Année/ Période d'observation
Oiseaux	3089	<i>Tetrax tetrax</i> (Linnaeus, 1758)	<i>Outarde canepetière</i>	Hivernage, séjour hors de période de reproduction	Informateur : ANA (Fosty Pascal)		1	1	2006 - 2007
Phanérogames	82833	<i>Anthemis cotula</i> L., 1753	<i>Camomille puante, Anthémis fétide, Anthémis puante</i>	Reproduction certaine ou probable	Informateur : ANA (Brousseau Cécile, Col Émilie, Leturgie Laurence), PNR PA (Séjalon Sophie)				2002 - 2008

Groupe	Code Espèce (CD_NOM)	Nom scientifique de l'espèce	Nomm vernaculaire de l'espèce	Statut(s) biologique(s)	Sources	Degré d'abondance	Effectif inférieur estimé	Effectif supérieur estimé	Année/ Période d'observation
	105410	<i>Legousia speculum-veneris</i> (L.) Chaix, 1785	<i>Miroir de Vénus, Speculaire miroir, Mirette</i>	Reproduction certaine ou probable	Informateur : ANA (Brousseau Cécile, Col Émilie, Leturgie Laurence), CBNPMP (Chagnault Line, Garcia Jérôme), Georges Nicolas, Holliger Benoît, PNR PA (Séjalon Sophie)				2002 - 2009
	116932	<i>Ranunculus arvensis</i> L., 1753	<i>Renoncule des champs, Chauss-trappe des blés</i>	Reproduction certaine ou probable	Informateur : ANA (Leturgie Laurence), CBNPMP (Garcia Jérôme), Georges Nicolas, PNR PA (Séjalon Sophie)				2002 - 2008
	123713	<i>Sinapis arvensis</i> L., 1753	<i>Moutarde des champs, Raveluche</i>	Reproduction certaine ou probable	Informateur : CBNPMP (Chagnault Line)				2006 - 2006
	128255	<i>Urospermum dalechampii</i> (L.) Scop. ex F.W.Schmidt, 1795	<i>Urosperme de Daléchamps</i>	Reproduction certaine ou probable	Informateur : CBNPMP (Leblond Nicolas)				2008 - 2008

### 7.3 Espèces à statut réglementé

Groupe	Code Espèce (CD_NOM)	Espèce (nom scientifique)	Statut de détermination	Réglementation
Amphibiens	252	<i>Pelodytes punctatus</i> (Daudin, 1803)	Déterminante	Listes des amphibiens et des reptiles protégés sur l'ensemble du territoire français et les modalités de leur protection ( <a href="#">lien</a> )
	292	<i>Hyla meridionalis</i> Boettger, 1874	Déterminante	Directive 92/43/CEE (Directive européenne dite Directive Habitats-Faune-Flore) ( <a href="#">lien</a> )
				Listes des amphibiens et des reptiles protégés sur l'ensemble du territoire français et les modalités de leur protection ( <a href="#">lien</a> )
	310	<i>Rana dalmatina</i> Fitzinger in Bonaparte, 1838	Déterminante	Directive 92/43/CEE (Directive européenne dite Directive Habitats-Faune-Flore) ( <a href="#">lien</a> )
Listes des amphibiens et des reptiles protégés sur l'ensemble du territoire français et les modalités de leur protection ( <a href="#">lien</a> )				
459628	<i>Epidalea calamita</i> (Laurenti, 1768)	Déterminante	Directive 92/43/CEE (Directive européenne dite Directive Habitats-Faune-Flore) ( <a href="#">lien</a> ) Listes des amphibiens et des reptiles protégés sur l'ensemble du territoire français et les modalités de leur protection ( <a href="#">lien</a> )	
Insectes	65133	<i>Coenagrion mercuriale</i> (Charpentier, 1840)	Déterminante	Directive 92/43/CEE (Directive européenne dite Directive Habitats-Faune-Flore) ( <a href="#">lien</a> )
				Liste des insectes protégés sur l'ensemble du territoire et les modalités de leur protection ( <a href="#">lien</a> )
Mammifères	60658	<i>Martes martes</i> (Linnaeus, 1758)	Déterminante	Directive 92/43/CEE (Directive européenne dite Directive Habitats-Faune-Flore) ( <a href="#">lien</a> )
				Liste des espèces de gibier dont la chasse est autorisée ( <a href="#">lien</a> )
	60731	<i>Mustela putorius</i> Linnaeus, 1758	Déterminante	Directive 92/43/CEE (Directive européenne dite Directive Habitats-Faune-Flore) ( <a href="#">lien</a> )
				Liste des espèces de gibier dont la chasse est autorisée ( <a href="#">lien</a> )
Oiseaux	1958	<i>Anas crecca</i> Linnaeus, 1758	Déterminante	Liste des espèces de gibier dont la chasse est autorisée ( <a href="#">lien</a> )
				Protection et commercialisation de certaines espèces d'oiseaux sur le territoire français national ( <a href="#">lien</a> )
	1973	<i>Anas acuta</i> Linnaeus, 1758	Déterminante	Liste des espèces de gibier dont la chasse est autorisée ( <a href="#">lien</a> )
				Liste des oiseaux représentés dans le département de la Guyane protégés sur l'ensemble du territoire et les modalités de leur protection ( <a href="#">lien</a> )
				Protection et commercialisation de certaines espèces d'oiseaux sur le territoire français national ( <a href="#">lien</a> )
	1991	<i>Aythya ferina</i> (Linnaeus, 1758)	Déterminante	Liste des espèces de gibier dont la chasse est autorisée ( <a href="#">lien</a> )
				Protection et commercialisation de certaines espèces d'oiseaux sur le territoire français national ( <a href="#">lien</a> )
	1998	<i>Aythya fuligula</i> (Linnaeus, 1758)	Déterminante	Liste des espèces de gibier dont la chasse est autorisée ( <a href="#">lien</a> )
				Protection et commercialisation de certaines espèces d'oiseaux sur le territoire français national ( <a href="#">lien</a> )
	2506	<i>Ardea cinerea</i> Linnaeus, 1758	Déterminante	Liste des oiseaux protégés sur l'ensemble du territoire et les modalités de leur protection ( <a href="#">lien</a> )
2543	<i>Gallinago gallinago</i> (Linnaeus, 1758)	Déterminante	Liste des espèces de gibier dont la chasse est autorisée ( <a href="#">lien</a> )	
			Protection et commercialisation de certaines espèces d'oiseaux sur le territoire français national ( <a href="#">lien</a> )	

Groupe	Code Espèce (CD_NOM)	Espèce (nom scientifique)	Statut de détermination	Réglementation
	2576	<i>Numenius arquata</i> (Linnaeus, 1758)	Déterminante	Liste des espèces de gibier dont la chasse est autorisée ( <a href="#">lien</a> ) Protection et commercialisation de certaines espèces d'oiseaux sur le territoire français national ( <a href="#">lien</a> )
	2660	<i>Pandion haliaetus</i> (Linnaeus, 1758)	Déterminante	Directive 79/409/CEE (Directive européenne dite Directive Oiseaux) ( <a href="#">lien</a> ) Liste des oiseaux protégés sur l'ensemble du territoire et les modalités de leur protection ( <a href="#">lien</a> ) Liste des oiseaux représentés dans le département de la Guyane protégés sur l'ensemble du territoire et les modalités de leur protection ( <a href="#">lien</a> )
	2741	<i>Anser anser</i> (Linnaeus, 1758)	Déterminante	Liste des espèces de gibier dont la chasse est autorisée ( <a href="#">lien</a> ) Protection et commercialisation de certaines espèces d'oiseaux sur le territoire français national ( <a href="#">lien</a> )
	2844	<i>Milvus milvus</i> (Linnaeus, 1758)	Déterminante	Directive 79/409/CEE (Directive européenne dite Directive Oiseaux) ( <a href="#">lien</a> ) Liste des oiseaux protégés sur l'ensemble du territoire et les modalités de leur protection ( <a href="#">lien</a> )
	2911	<i>Calidris alpina</i> (Linnaeus, 1758)	Déterminante	Liste des oiseaux protégés sur l'ensemble du territoire et les modalités de leur protection ( <a href="#">lien</a> ) Liste des oiseaux représentés dans le département de la Guyane protégés sur l'ensemble du territoire et les modalités de leur protection ( <a href="#">lien</a> )
	3089	<i>Tetrax tetrax</i> (Linnaeus, 1758)	Autre	Directive 79/409/CEE (Directive européenne dite Directive Oiseaux) ( <a href="#">lien</a> ) Liste des espèces de vertébrés protégées menacées d'extinction en France et dont l'aire de répartition excède le territoire d'un département ( <a href="#">lien</a> ) Liste des oiseaux protégés sur l'ensemble du territoire et les modalités de leur protection ( <a href="#">lien</a> )
	3112	<i>Himantopus himantopus</i> (Linnaeus, 1758)	Déterminante	Directive 79/409/CEE (Directive européenne dite Directive Oiseaux) ( <a href="#">lien</a> ) Liste des oiseaux protégés sur l'ensemble du territoire et les modalités de leur protection ( <a href="#">lien</a> )
	3120	<i>Burhinus oedicnemus</i> (Linnaeus, 1758)	Déterminante	Directive 79/409/CEE (Directive européenne dite Directive Oiseaux) ( <a href="#">lien</a> ) Liste des oiseaux protégés sur l'ensemble du territoire et les modalités de leur protection ( <a href="#">lien</a> )
	3187	<i>Vanellus vanellus</i> (Linnaeus, 1758)	Déterminante	Liste des espèces de gibier dont la chasse est autorisée ( <a href="#">lien</a> ) Protection et commercialisation de certaines espèces d'oiseaux sur le territoire français national ( <a href="#">lien</a> )
	3293	<i>Larus canus</i> Linnaeus, 1758	Déterminante	Liste des oiseaux protégés sur l'ensemble du territoire et les modalités de leur protection ( <a href="#">lien</a> ) Liste des oiseaux représentés dans le département de la Guyane protégés sur l'ensemble du territoire et les modalités de leur protection ( <a href="#">lien</a> )
	3439	<i>Streptopelia turtur</i> (Linnaeus, 1758)	Déterminante	Liste des espèces de gibier dont la chasse est autorisée ( <a href="#">lien</a> ) Protection et commercialisation de certaines espèces d'oiseaux sur le territoire français national ( <a href="#">lien</a> )
	3525	<i>Asio flammeus</i> (Pontoppidan, 1763)	Déterminante	Directive 79/409/CEE (Directive européenne dite Directive Oiseaux) ( <a href="#">lien</a> ) Liste des oiseaux protégés sur l'ensemble du territoire et les modalités de leur protection ( <a href="#">lien</a> ) Liste des oiseaux représentés dans le département de la Guyane protégés sur l'ensemble du territoire et les modalités de leur protection ( <a href="#">lien</a> )



Groupe	Code Espèce (CD_NOM)	Espèce (nom scientifique)	Statut de détermination	Réglementation
	3590	<i>Upupa epops</i> Linnaeus, 1758	Déterminante	Liste des oiseaux protégés sur l'ensemble du territoire et les modalités de leur protection ( <a href="#">lien</a> )
	3595	<i>Jynx torquilla</i> Linnaeus, 1758	Déterminante	Liste des oiseaux protégés sur l'ensemble du territoire et les modalités de leur protection ( <a href="#">lien</a> )
	3656	<i>Galerida cristata</i> (Linnaeus, 1758)	Déterminante	Liste des oiseaux protégés sur l'ensemble du territoire et les modalités de leur protection ( <a href="#">lien</a> )
	3713	<i>Anthus campestris</i> (Linnaeus, 1758)	Déterminante	Directive 79/409/CEE (Directive européenne dite Directive Oiseaux) ( <a href="#">lien</a> )
				Liste des oiseaux protégés sur l'ensemble du territoire et les modalités de leur protection ( <a href="#">lien</a> )
	4669	<i>Emberiza schoeniclus</i> (Linnaeus, 1758)	Déterminante	Liste des oiseaux protégés sur l'ensemble du territoire et les modalités de leur protection ( <a href="#">lien</a> )

## 8. LIENS ESPECES ET HABITATS

Non renseigné

## 9. SOURCES

Type	Auteur	Année de publication	Titre
Bibliographie	Serban E., Coineau N., Delamare Deboutteville C.	1972	Recherches sur les Crustacés souterrains. Les Bathynellacés (Malacostraca) des régions méridionales de l'Europe occidentale. La sous-famille des Gallobathynellinae. Mém. Mus. Nat.Hist. Nat. Série A, 75, 7-107.
Informateur	ANA (Brousseau Cécile)		
	ANA (Brousseau Cécile, Col Émilie, Leturgie Laurence), CBNPMP (Chagnault Line, Garcia Jérôme), Georges Nicolas, Holliger Benoît, PNR PA (Séjalon Sophie)		
	ANA (Brousseau Cécile, Col Émilie, Leturgie Laurence), PNR PA (Séjalon Sophie)		
	ANA (Brousseau Cécile, Leturgie Laurence, Tessier Marc), CBNPMP (Chagnault Line, Garcia Jérôme), Georges Nicolas, Holliger Benoît, PNR PA (Séjalon Sophie)		
	ANA (Fosty Pascal)		
	ANA (Fosty Pascal)		
	ANA (Fosty Pascal, Morscheidt Jérôme)		
	ANA (Fosty Pascal, Morscheidt Jérôme, Tessier Marc)		
	ANA (Leturgie Laurence)		
	ANA (Leturgie Laurence), CBNPMP (Garcia Jérôme), Georges Nicolas, PNR PA (Séjalon Sophie)		
	ANA (Morscheidt Jérôme)		
	ANA (Morscheidt Jérôme)		

Type	Auteur	Année de publication	Titre
	ANA (Morscheidt Jérôme, Tessier Marc)		
	ANA (Sfreddo Guillaume)		
	ANA (Sfreddo Guillaume)		
	ANA (Tessier Marc)		
	ANA (Tessier Marc)		
	ARIANE (De Munnik Nicolas)		
	ARIANE (De Munnik Nicolas)		
	ATEK (Coineau Nicole, Delamare Deboutteville Claude, Serban E.)		
	CBNPMP (Chagnault Line)		
	CBNPMP (Chagnault Line)		
	CBNPMP (Garcia Jérôme)		
	CBNPMP (Garcia Jérôme), PNR PA (Séjalon Sophie)		
	CBNPMP (Leblond Nicolas)		
	CBNPMP (Leblond Nicolas)		
	ECODIV (Fourès Prisca)		
	ECODIV (Fourès Prisca)		
	FDC 09 (Guichou Jean, Pauly Sébastien)		
	FDC 09 (Pauly Sébastien)		
	Georges Nicolas		
	Georges Nicolas		
	Holliger Benoît		
	Holliger Benoît		
	Joseph Gérard		
	Joseph Gérard		
	Nature Midi-Pyrénées (Pedron Gwenaël)		
	Nature Midi-Pyrénées (Pedron Gwenaël)		
	PNR PA (Séjalon Sophie)		
	PNR PA (Séjalon Sophie)		
	SAVINE (Savine Nicolas)		
	SAVINE (Savine Nicolas)		